

USB/ 串口转换器

(TF1010)

一、简介

TF1010是一款高度集成的USB 转UART 桥接器，实现USB 转RS-232、RS-485、RS-422的简便的解决方案，包含一个USB 2.0 全速功能控制器，USB收发器振荡器和带有全部的调制解调器控制信号的异步串行数据总线(UART) 接口包括TX (发送) 和RX (接收) 数据信号以及RTS, CTS, DSR, DTR, DCD 和RI 控制信号。

二、产品特性

- 符合 USB 2.0 规范全速(12 Mbps)
- 支持所有握手和调制解调器接口信号
- 支持的数据格式
 - 数据位8
 - 停止位1, 2
 - 校验位: 奇校验、偶校验、无校验
- 512 字节接收缓冲器、512 字节发送缓冲器
- 支持硬件或 X-On / X-Off 握手
- 支持事件状态
- Windows 98/Me/2000/XP
 - MAC OS-9
 - MAC OS-X
 - Windows CE*
 - Linux 2.40 或更高版本

三、技术指标

- 工作电压： USB 供电
- 工作电流： < 50mA

➤ 波特率： 300~115. 2Kbps

➤ 工作温度： -45 ~85

四、接口定义

TF1010 DB9 型 RS-232 接口引脚说明：

(DB9)	1	2	3	4	5	6	7	8	9
定义	DCD	RXD	TXD	DTR	GND	DSR	RTS	CTS	RI

TF1010 RS-485/RS-422 接线端子定义：

端子	1	2	3	4	5
RS-422	TX+	TX-	RX+	RX-	GND
RS-485	A+	B-	A+	B-	

五、使用方法

1. 开关

K2-K4 拨下为 RS-485，否则为 RS-422

2. 连接

用 USB 连接线连接 PC 和 TF1010 转换器

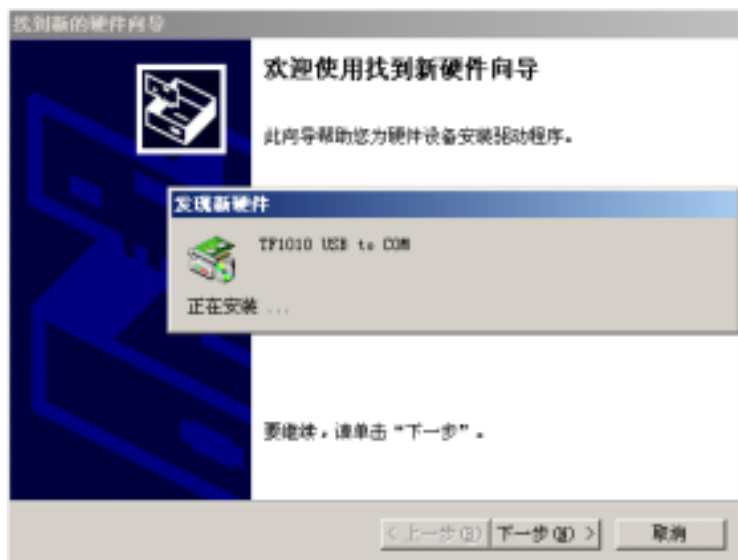
RS-232 使用时接线简单，只需将转换器 DB9 针接其他设备的 RS-232 口，

RS-485 使用时 A+ 端与其他 RS-485 的 A+ 端相连，B-端与 B-端相连

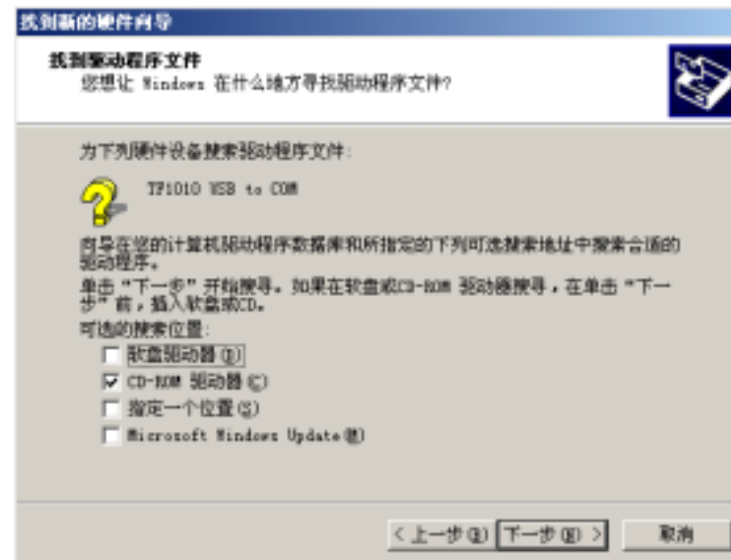
RS-422 使用时 TX+ 端与其他 RS-422 的 RX+ 端相连，TX-端与其他 RS-422 的 RX-端相连。

六、安装说明 (WIN2000 为例)

- 1、将驱动光盘放入光驱
- 2、TF1010 连接 PC, PC 找到新硬件



点“下一步”



点“下一步”



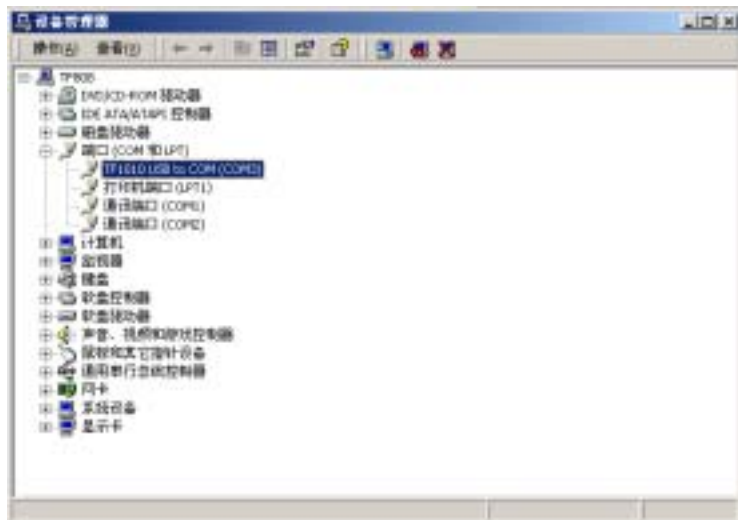
点“下一步”



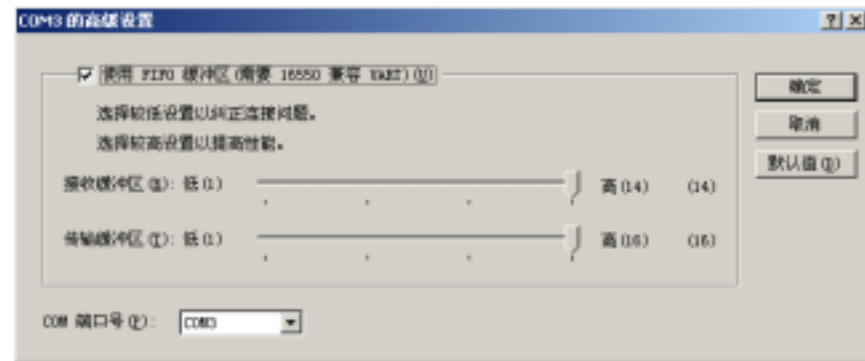
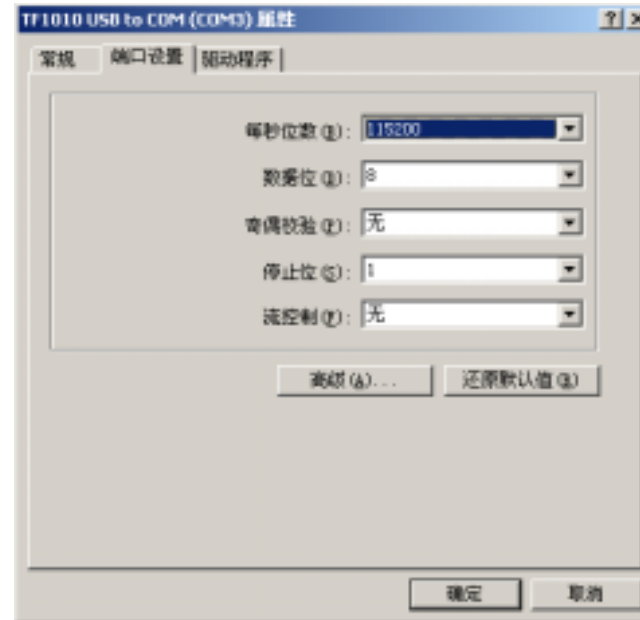
点“下一步”



- 3、硬件安装完毕
- 4、端口安装，以上步骤自动重复
- 5、安装完毕后，打开“控制面板”中的“系统”
- 6、选择“硬件”中的“设备管理器”



7、右键点击新增的“TF1010 USB TO COM”端口，打开“属性”



- 8、在“端口设置”中“高级”选项可选配 COM 端口号，支持 256 个 COM 端口
- 9、设置完成

七、质量保证和售后服务

我公司所有产品实行一年包换，5 年免费保修

<http://www.whitfgd.com>

E-mail: info@whitfgd.com