

TF904B 四串口卡

一、简介

TF904B 专为寻求简单易用的四串口卡的用户所设计的，您只需在扩展槽插上 PCI 总线的 TF904B 多串口卡，所有的设置都能通过软件来完成，无开关无跳线，也无需调整 I/O 地址和 IRQ。用户需要控制多台 RS-485/RS-422 设备，而 PC 的 COM1 和 COM2 无法完成时，TF904B 提供您最经济的多串口解决方案。

二、产品特性

- PCI 总线
- DB37 转针式 DB9
- RS-485/RS-422 兼容
- 标准四路 RS-485 信号 A+ B-
- 标准四路 RS-422 信号 TX+ TX- RX+ RX-
- 无需开关跳线设置
- 先进的 ASIC 设计，返修率低
- 数据传输速率快，四串口同时传输可高达 115.2Kbps
- 芯片硬件流量控制，数据不会丢失
- 支持众多常见的操作系统

三、技术性能

- I/O 控制器 4 个 16C954 或兼容的芯片
- 串口奇偶校验 无校验、偶校验、奇校验
- 数据位 5、6、7、8
- 停止位 1、1.5、2
- IRQ BIOS 自动分配
- I/O 地址 BIOS 指定
- 速率 300 bps ~ 115.2 Kbps
- 工作温度 0 to 70 °C
- 存储温度 -20 to 85 °C
- 湿度 5 to 95% RH

四、端口定义

TF904B 四串口卡 DB9 串口引脚对应说明：

引 脚	1	2	3	4	5	6	7	8	9
RS-485	A+	B-			GD				
RS-422	TX+	TX-	RX+	RX-	GD				

五、安装说明

- 1、TF904 与 TF904B 驱动完全兼容。
- 2、断开 PC 电源，将 TF904B 串口卡插入 PCI 插槽内，将螺钉固定好，连接好 DB37/DB9 转接线。
- 3、连接 PC 电源，开启 PC，PC 会自动搜索到新硬件（WIN98 系统为例）



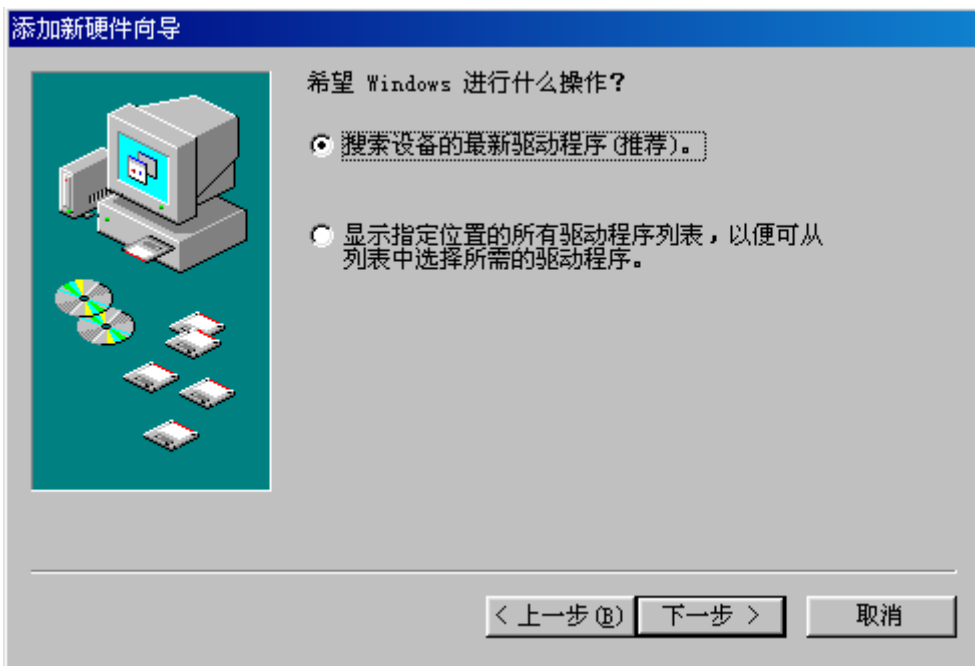
- 4、指定新硬件驱动位置（E 为光盘）



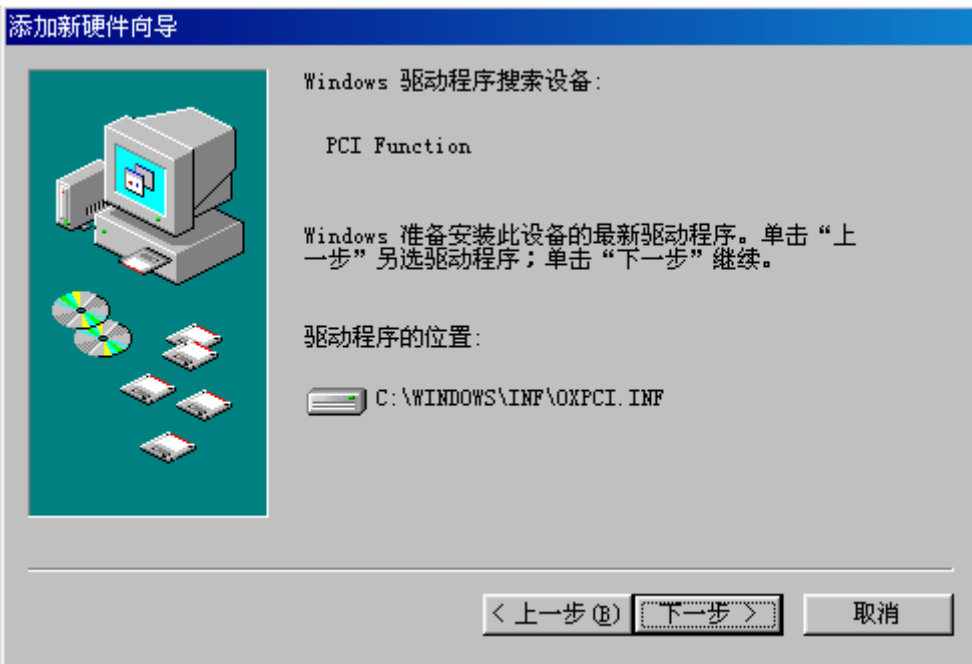
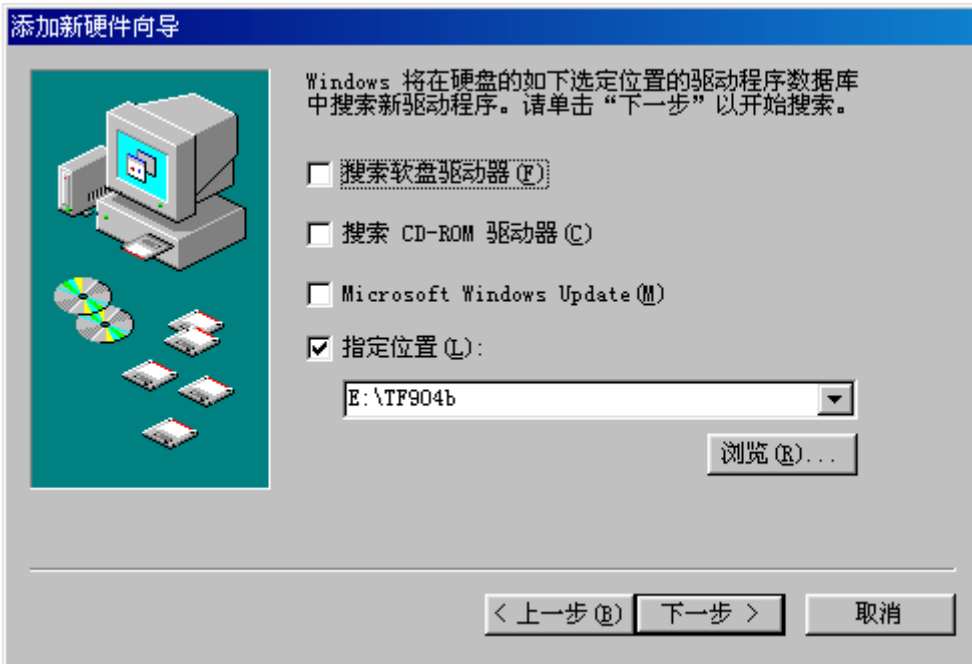
- 5、准备安装 TF904B 驱动程序



6、继续安装相关硬件

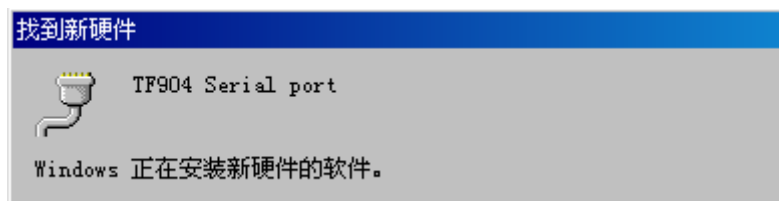


7、指定新硬件驱动位置 (E 为光盘)

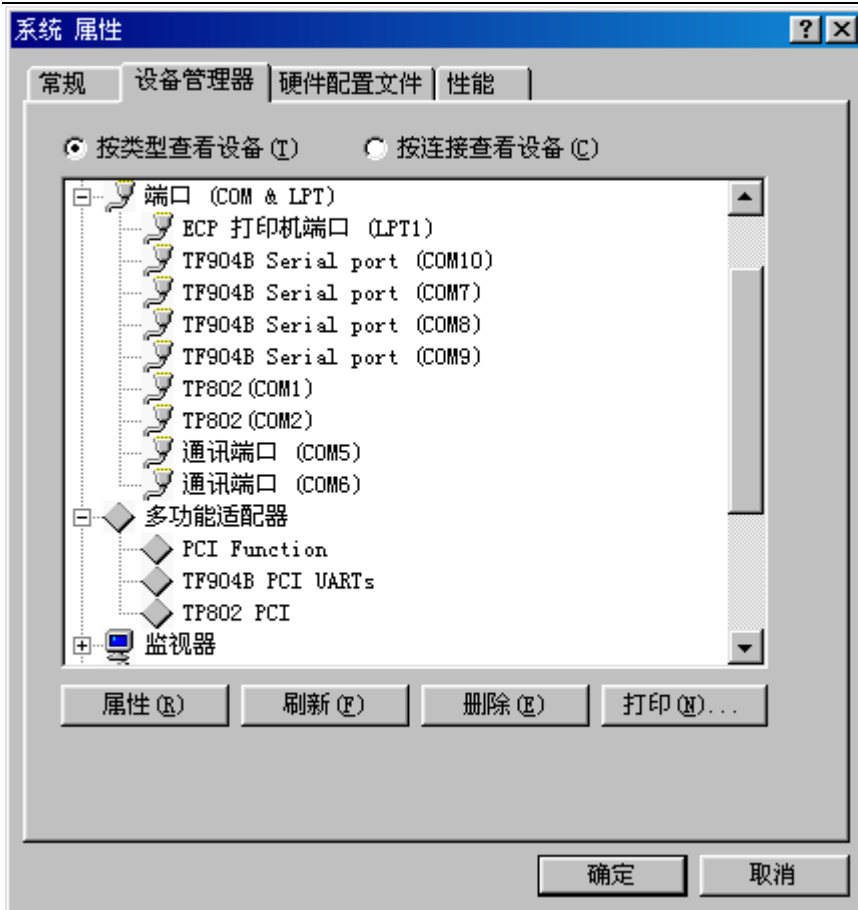




8、软件安装完毕，PC 找到新的串口并自动安装其软件。



9、新串口安装完毕后，在“控制面板”——“系统”——“设备管理器”新增加了“多功能适配器”，“端口 (COM&LPT)”中也新增加了四个“TF904B Serial port (com x)，端口号在 PC 现有的串口数上递加。



10、若没有特殊要求，各新增端口属性无需改动，直接使用端口好啦。

六、质量保证和售后服务

我公司所有产品实行一年包换，5 年免费保修

电 话：027-87586606 87586609 87586676 87586679

传 真：027-87586679

邮 编：430074

地 址：武汉市东湖开发区关东园路 2-2 号光谷国际大厦 A 座 807 室

E-mail: info@whthgd.com

http://www.whthgd.com